

CLAVE 2

anfibios reptiles exóticos invasores



La identificación de posibles especies exóticas invasoras es compleja y debe ser asegurada por personal especializado. La formación en este ámbito normalmente es escasa en los Gobiernos Locales, pero de vital importancia, ya que son los agentes con mayor presencia en el territorio.

Las Especies Exóticas Invasoras (EEI) de fauna a veces se caracterizan por su morfología o apariencia no convencional, lo que puede facilitar la identificación de individuos de estas especies.

En esta ficha se ofrece, a través de unas claves dicotómicas sencillas y visuales, una metodología para la identificación de las posibles EEI de anfibios y reptiles contempladas en el Real Decreto 630/2013, de 2 de agosto, por el que se regula el Catálogo Español de Especies Exóticas Invasoras.

El uso de la ficha permite, a través de distintas descripciones, tanto de texto como gráficas para cada especie o grupo, identificar la posible EEI. Una vez se llega a la especie que se cree que ha sido observada, se debe acceder al documento EEI_3. Este documento incluye como mínimo dos fichas de información para cada especie o grupo, y enlaces a los proyectos de control específicos vigentes.

¿El ejemplar observado es una rana o sapo?

no



sí

Especies posibles:



Sapo marino
(*Rhinella marina*)

Pueden superar los 15 cm de longitud. Exhibe unas protuberancias características que van de los ojos al hocico. Pupilas horizontales*.



Rana toro
(*Lithobates catesbeianus*)

Puede alcanzar los 20 cm de longitud. El color basal del dorso es verde oliva. Sus renacuajos son muy grandes, de hasta 18 cm.



Sapo común asiático
(*Duttaphrynus melanostictus*)

Presenta diversas crestas óseas en la cabeza, resaltadas con marcas negras longitudinales.



Rana de uñas africana
(*Xenopus laevis*)

Cuerpo aplastado y de piel lisa y mucosa. Sus ojos están situados en posición dorsal.

* El sapo común (*Bufo bufo*) es una especie autóctona semejante, pero de menores dimensiones. En el sapo común las hembras son más grandes y alcanzan los 13 cm de longitud. Las glándulas parótidas, situadas tras los ojos, son de mayor tamaño en el sapo marino.

CLAVE 2

anfibios
reptiles
exóticos invasores

¿El ejemplar observado es una tortuga?

no

sí

Especies posibles:



Tortuga pintada
(*Chrysemys picta*)

La piel de los adultos presenta rayas amarillas. El plastrón (parte ventral) es amarillento. Caparazón de hasta 25 cm. ★



Galápago americano o de Florida
(*Trachemys scripta*)

Coloración verdosa y plastrón amarillo con dibujos oscuros. Presentan una mancha amarilla, roja o naranja tras los ojos, según la especie de la que se trate. ★



Tortuga de la península
(*Pseudemys peninsularis*)

Caparazón de hasta 40 cm de longitud. Las hembras lo tienen muy alto y abovedado.

★ Las dos especies de tortugas acuáticas autóctonas son el galápago ibérico (*Emys orbicularis*) y el galápago leproso (*Mauremys leprosa*). Estas especies no presentan, a diferencia de los galápagos exóticos invasores, cabezas ralladas de amarillo.

CLAVE 2

anfibios
reptiles
exóticos invasores



Varano de sabana o varano terrestre-africano

(*Varanus exanthematicus*)

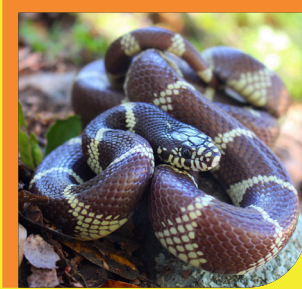
No supera los 100 cm. Extremidades cortas y cola comprimida lateralmente.

¿El ejemplar observado es una serpiente?

no

sí

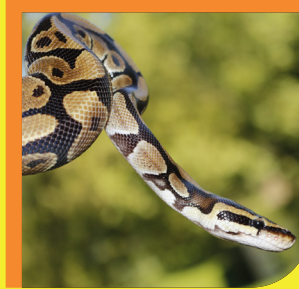
Especies posibles:



Serpiente real de California

(*Lampropeltis californiae*)

Cuerpo con coloración a bandas blancas y marrones. Normalmente llega a los 120 cm.



Pitón real

(*Python regius*)

Alcanza los 160 cm de longitud. Es negra o marrón oscuro con dibujos dorados superpuestos.



Culebra del maizal

(*Pantherophis guttatus*)

Entre 120 y 150 cm de longitud. El cuerpo presenta grandes manchas rectangulares de color mandarina, bordeadas de negro.

Imágenes de Wikimedia Commons. Autoría:

Sapo marino, Fritz Geller-Grimm | Rana toro, Carl D. Howe | Sapo común asiático, Lokisolo | Rana de uñas africana, Tim Vickers | Tortuga pintada, USFWS Midwest Region | Galápagos americano o de Florida, Vassil | Tortuga de la península, Andrea Westmoreland | Serpiente real de California, Connor Long | Culebra del maizal, Peter Paplanus | Pitón real, Sandro de Sousa | Varano de sabana o varano terrestre-africano, María Jokinen